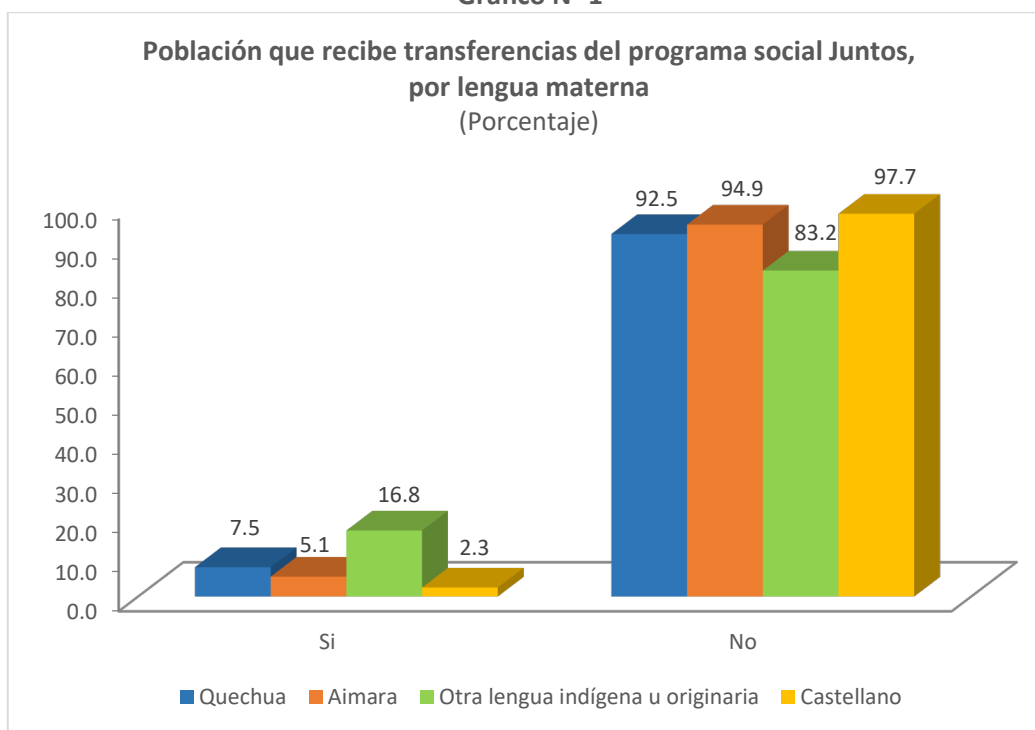


INDICADORES

Programas Social Juntos

Según la ENAHO 2019, el 8% de la población que aprendió a hablar quechua recibió transferencias económicas del programa social JUNTOS¹ para ese año. Del mismo modo, un 17% de la población con otra lengua indígena y solo un 5% de la población con lengua aimara fueron beneficiarios de este programa. En el caso de la población que habla castellano, el porcentaje de beneficiarios fue de 2%.

Gráfico N° 1



Nota 1: No considera a los datos de portugués, otra lengua extranjera, lengua de señas peruanas, no escucha ni habla y no sabe/no responde para el cálculo de los porcentajes.

Nota 2: "Otra lengua indígena u originaria" incluye principalmente a lenguas amazónicas como el Ashaninka, Awajún, Shipibo-Konibo, Shawi, Matsigenka, Ticuna, Nomatsigenka, Achuar, Wampis, Yine, Kakataibo, Matsés, Urarina, Kukama Kukamiria, Yanasha, Cashinahua, entre otros.

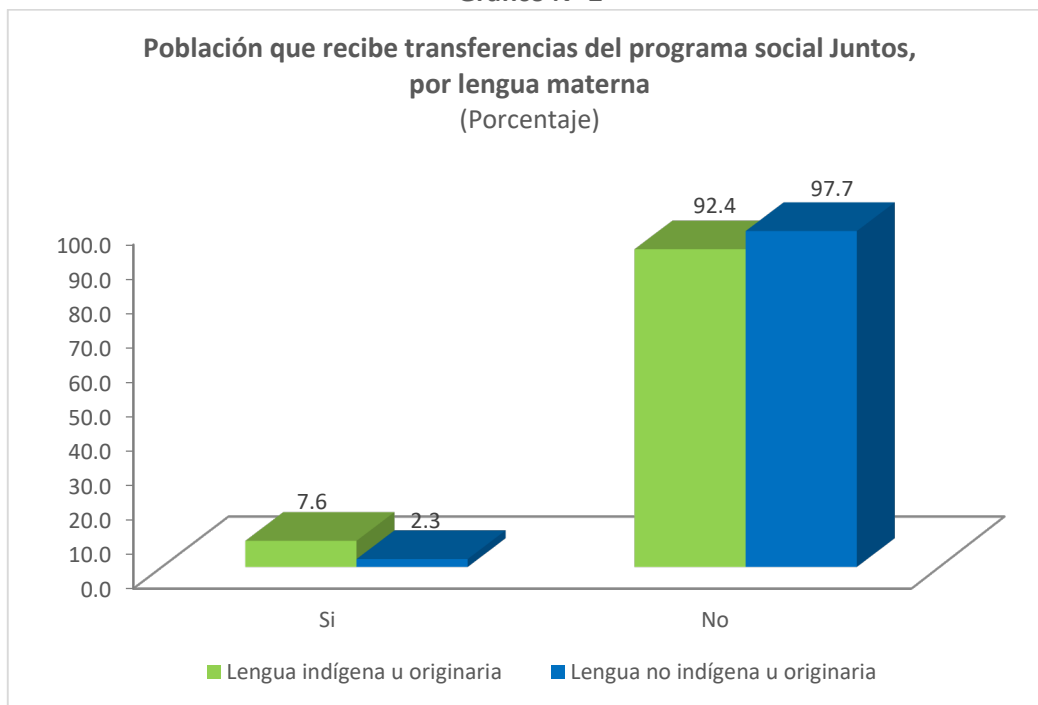
Fuente: Encuesta Nacional de Hogares (ENAHO) - INEI

Elaboración: Base de Datos Oficial de Pueblos Indígenas u Originarios (BDPI) - VMI.

¹ El porcentaje de beneficiarios del programa social Juntos se calculó a partir de la sección "Transferencias Corrientes recibidas en los últimos 6 meses" del Módulo 500.

El análisis de población por lengua materna indígena y no indígena, nos indica que el 8% de la población de lengua indígena recibió transferencias del programa social JUNTOS, mientras que para la población de lengua no indígena este porcentaje fue del 2%.

Gráfico N° 2



Nota: La categoría "Lengua indígena u originaria" considera a las lenguas quechua, aimara y otras lenguas indígenas u originarias, mientras que "Lengua no indígena u originaria" integra al castellano, otras lenguas extranjeras, es sordomudo/a, mudo/a y no sabe/no sabe no responde.

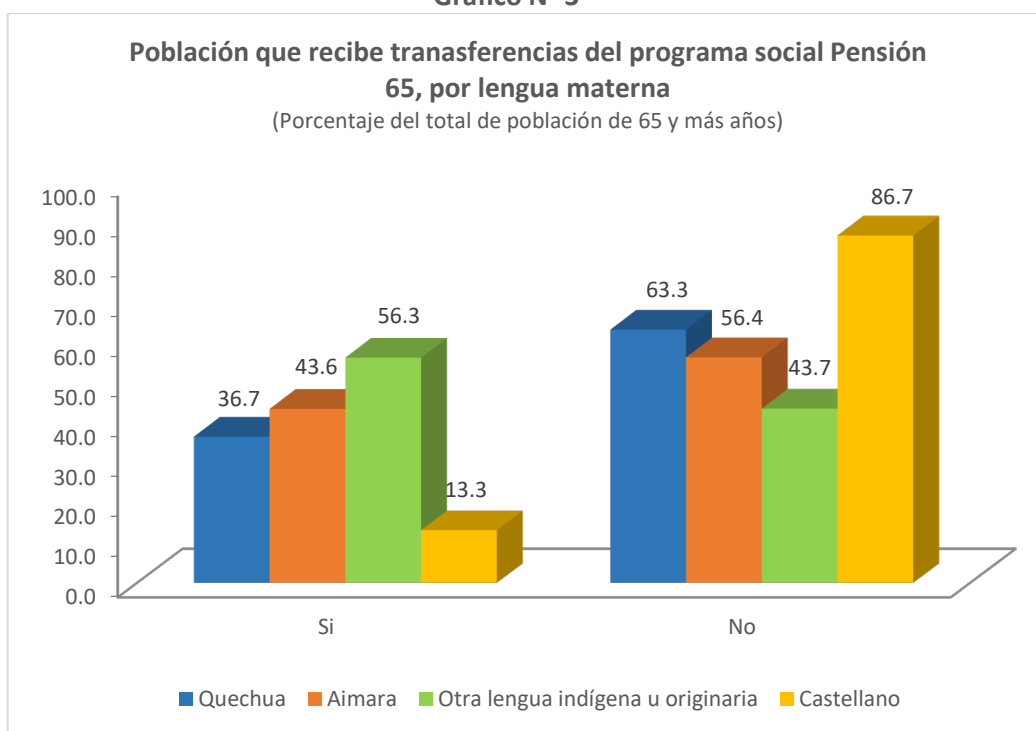
Fuente: Encuesta Nacional de Hogares (ENAHOG) - INEI

Elaboración: Base de Datos Oficial de Pueblos Indígenas u Originarios (BDPI) - VMI.

Programas Social Pensión 65

En cuanto a los beneficiarios del programa social Pensión 65², el 37% de la población mayor de 65 años cuya lengua materna es el quechua recibió transferencias provenientes del programa Pensión 65 durante el año 2019. Asimismo, el 44% de la población con lengua aimara y el 56% de la población que habla otra lengua indígena fueron beneficiarios de este programa. En el caso de la población que habla castellano, el porcentaje de beneficiarios fue de 13%.

Gráfico N° 3



Nota 1: No considera a los datos de portugués, otra lengua extranjera, lengua de señas peruanas, no escucha ni habla y no sabe/no responde para el cálculo de los porcentajes.

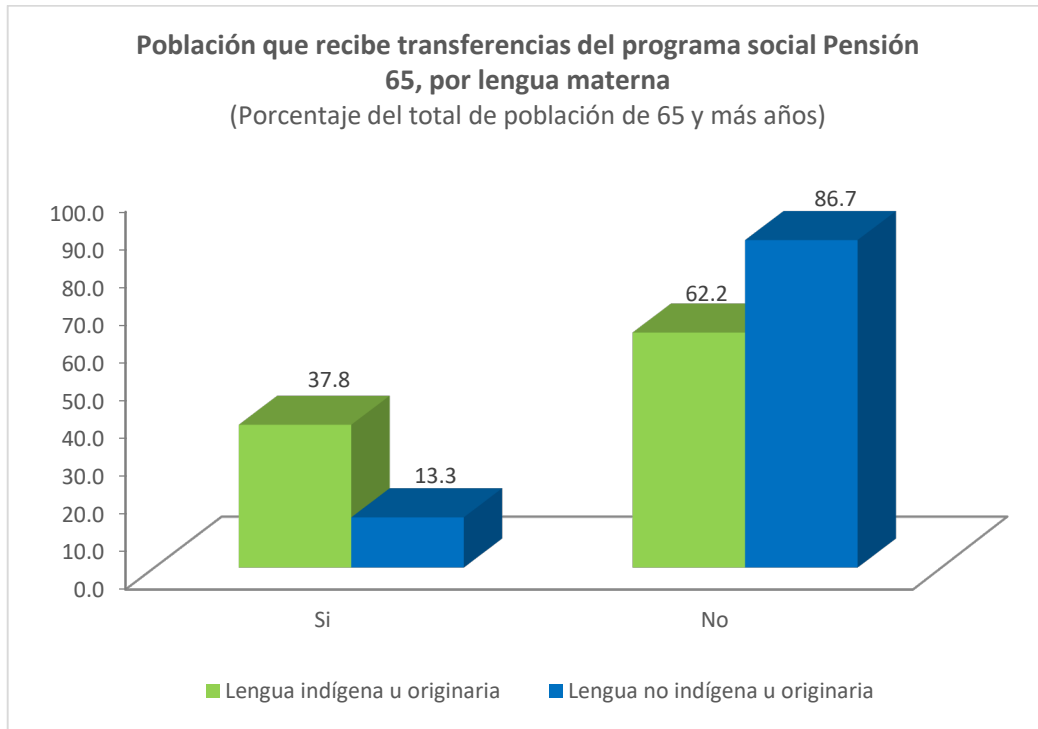
Nota 2: "Otra lengua indígena u originaria" incluye principalmente a lenguas amazónicas como el Ashaninka, Awajún, Shipibo-Konibo, Shawi, Matsigenka, Ticuna, Nomatsigenka, Achuar, Wampis, Yine, Kakataibo, Matsés, Urarina, Kukama Kukamiria, Yanasha, Cashinahua, entre otros.

Fuente: Encuesta Nacional de Hogares (ENAHOG) - INEI

Elaboración: Base de Datos Oficial de Pueblos Indígenas u Originarios (BDPI) - VMI.

² El porcentaje de beneficiarios del programa social Pensión 65 se calculó a partir de la sección "Transferencias corrientes recibidas en los últimos 6 meses" del Módulo 500, asimismo solo se consideró a la población de 65 a más años de edad.

El análisis de población por lengua materna indígena y no indígena, nos indica que el 38% de la población de lengua indígena de 65 o más años de edad recibió transferencias del programa social Pensión 65, mientras que para la población de lengua no indígena este porcentaje fue del 13%.

Gráfico N° 4

Nota: La categoría "Lengua indígena u originaria" considera a las lenguas quechua, aimara y otras lenguas indígenas u originarias, mientras que "Lengua no indígena u originaria" integra al castellano, otras lenguas extranjeras, es sordomudo/a, mudo/a y no sabe/no sabe no responde.

Fuente: Encuesta Nacional de Hogares (ENAHOG) - INEI

Elaboración: Base de Datos Oficial de Pueblos Indígenas u Originarios (BDPI) - VMI.