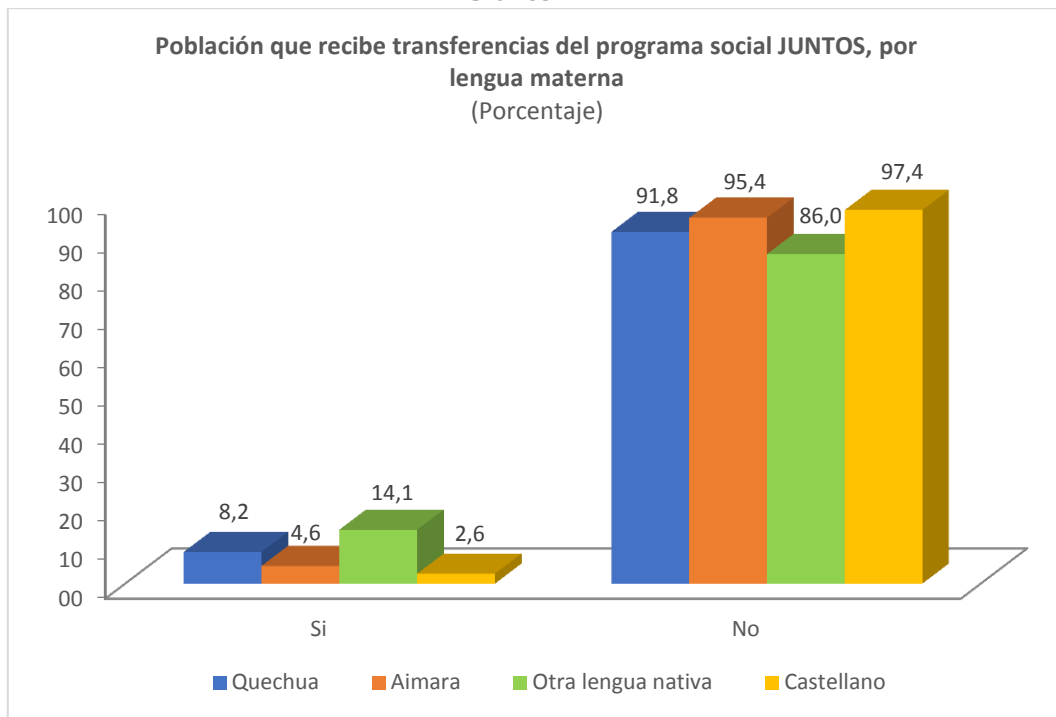


INDICADORES

Programas Sociales

Según la ENAHO 2017, el 8% de la población que habla quechua recibe transferencias económicas del programa social JUNTOS¹. Del mismo modo, un 14% de la población con otra lengua nativa y solo un 5% de la población con lengua aimara son beneficiarios de este programa. En el caso de la población que habla castellano, el porcentaje de beneficiarios es de 3%.

Gráfico N° 1



Nota: No considera los datos de portugués, otra lengua extranjera, lengua de señas peruanas, no escucha ni habla y no sabe/no responde para el cálculo de los porcentajes.

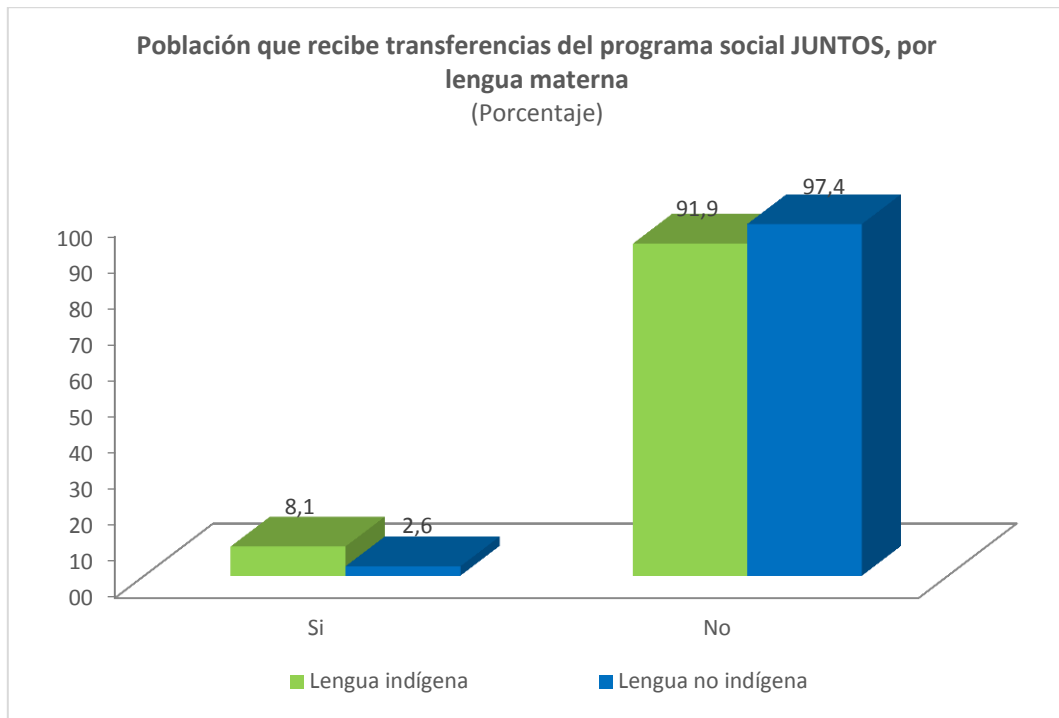
Fuente: Encuesta Nacional de Hogares (ENAHO) - INEI

Elaboración: Base de Datos Oficial de Pueblos Indígenas (BDPI), Dirección General de Pueblos Indígenas (DGPI), VMI.

¹ El porcentaje de beneficiarios del programa social Juntos se calculó a partir de la sección "Transferencias Corrientes recibidas en los últimos 6 meses" del Módulo 500.

Asimismo, el 8% de la población que habla una lengua indígena recibe transferencias económicas del programa social JUNTOS²; mientras que el 3% de los beneficiarios de este programa no habla una lengua indígena.

Gráfico N° 2



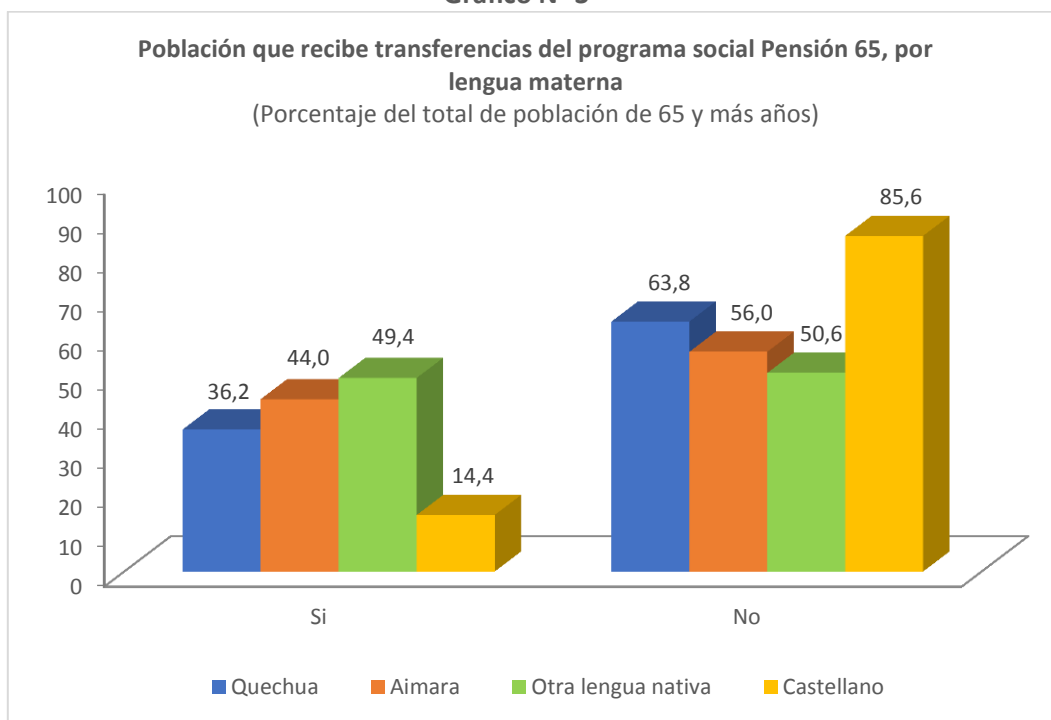
Nota: Lengua no indígena considera los datos de portugués, otra lengua extranjera, lengua de señas peruanas, no escucha ni habla y no sabe/no responde para el cálculo de los porcentajes.

Fuente: Encuesta Nacional de Hogares (ENAHOG) - INEI

Elaboración: Base de Datos Oficial de Pueblos Indígenas (BDPI), Dirección General de Pueblos Indígenas (DGPI), VMI.

² El porcentaje de beneficiarios del programa social Juntos se calculó a partir de la sección "Transferencias Corrientes recibidas en los últimos 6 meses" del Módulo 500.

En cuanto a los beneficiarios del programa social Pensión 65³, el 36% de la población de 65 y más años de edad cuya lengua materna es el quechua recibe transferencias provenientes del programa Pensión 65 durante el año 2017. Asimismo, el 44% de la población de lengua aimara y el 49% de la población que habla otra lengua nativa son beneficiarios de este programa. En el caso de la población que habla castellano, el porcentaje de beneficiarios es de 14%.

Gráfico N° 3

Nota: No considera los datos de portugués, otra lengua extranjera, lengua de señas peruanas, no escucha ni habla y no sabe/no responde para el cálculo de los porcentajes.

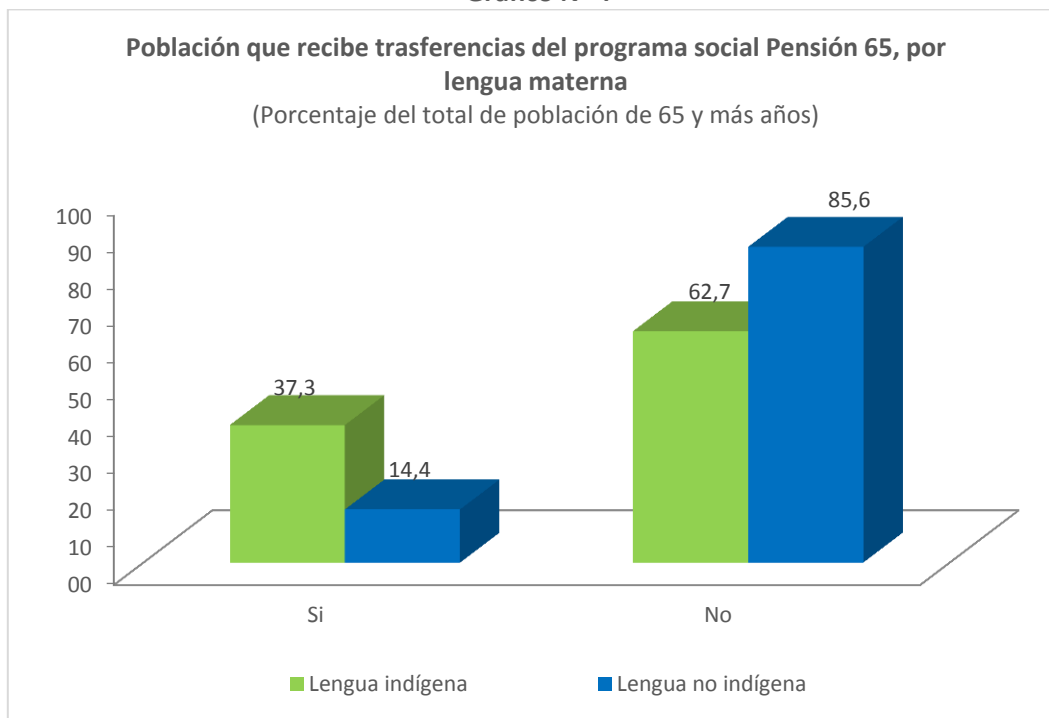
Fuente: Encuesta Nacional de Hogares (ENAHOG) - INEI

Elaboración: Base de Datos Oficial de Pueblos Indígenas (BDPI), Dirección General de Pueblos Indígenas (DGPI), VMI.

³ El porcentaje de beneficiarios del programa social Pensión 65 se calculó a partir de la sección “Transferencias corrientes recibidas en los últimos 6 meses” del Módulo 500, asimismo solo se consideró a la población de 65 a más años de edad.

El 37% de la población de 65 y más años de edad cuya lengua materna es indígena recibe transferencias provenientes del programa Pensión 65. El porcentaje de beneficiarios que no habla una lengua indígena es de 14%.

Gráfico N° 4



Nota: Lengua no indígena considera los datos de portugués, otra lengua extranjera, lengua de señas peruanas, no escucha ni habla y no sabe/no responde para el cálculo de los porcentajes.

Fuente: Encuesta Nacional de Hogares (ENAH) - INEI

Elaboración: Base de Datos Oficial de Pueblos Indígenas (BDPI), Dirección General de Pueblos Indígenas (DGPI), VMI.