

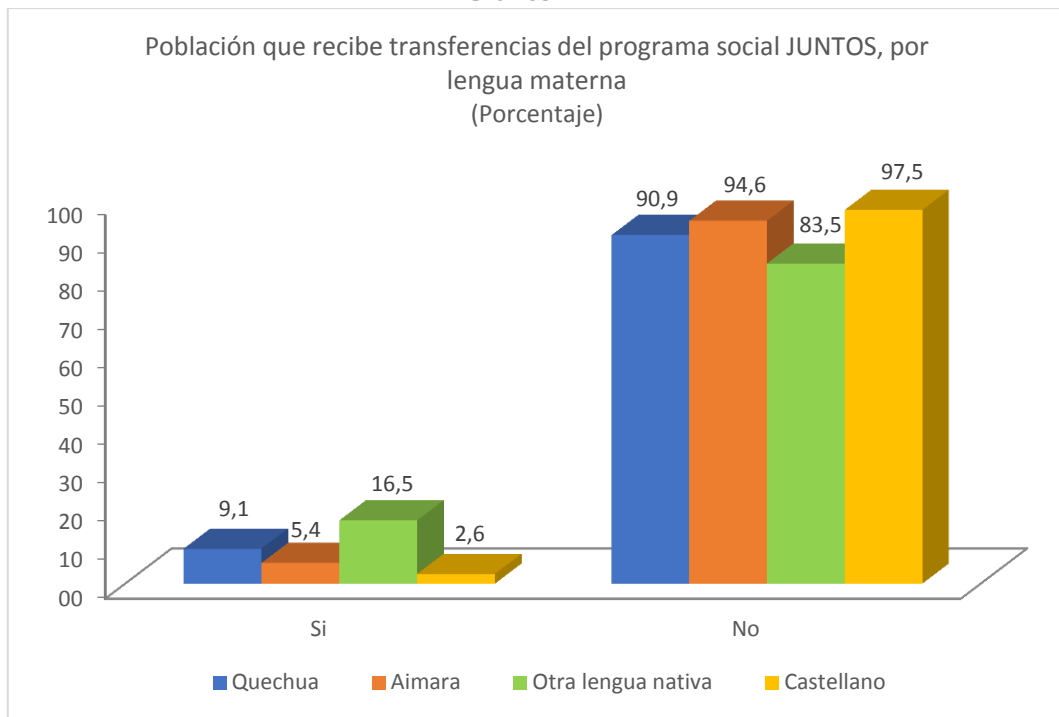


INDICADORES

Programas Sociales

Según la ENAHO 2016, el 9% de la población que habla quechua recibió transferencias económicas del programa social JUNTOS¹ para ese año. Del mismo modo, un 17% de la población con otra lengua nativa y solo un 5% de la población con lengua aimara fueron beneficiarios de este programa. En el caso de la población que habla castellano, el porcentaje de beneficiarios fue de 3%.

Gráfico N° 1



Nota: No considera a los datos de portugués, otra lengua extranjera, lengua de señas peruanas, no escucha ni habla y no sabe/no responde para el cálculo de los porcentajes.

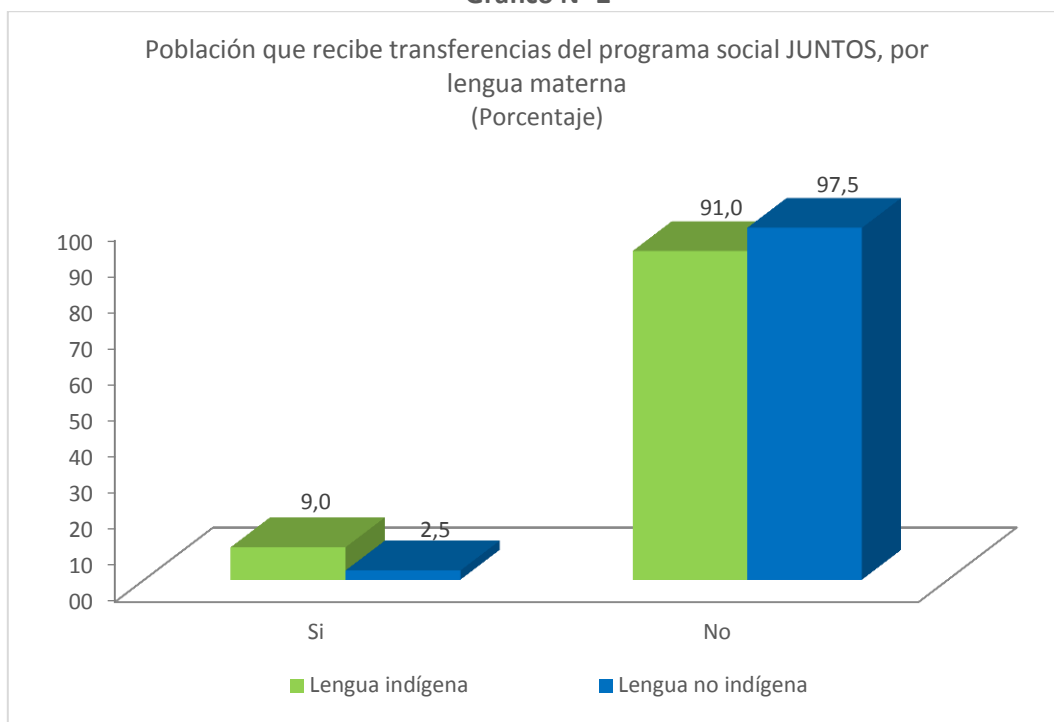
Fuente: Encuesta Nacional de Hogares (ENAHO) - INEI

Elaboración: Base de Datos Oficial de Pueblos Indígenas (BDPI), Dirección General de Pueblos Indígenas (DGPI), VMI.

¹ El porcentaje de beneficiarios del programa social Juntos se calculó a partir de la sección “Transferencias Corrientes recibidas en los últimos 6 meses” del Módulo 500.

El análisis de población por lengua materna indígena² y no indígena, nos indica que el 9% de la población de lengua indígena recibió transferencias del programa social JUNTOS, mientras que para la población de lengua no indígena este porcentaje fue del 3%.

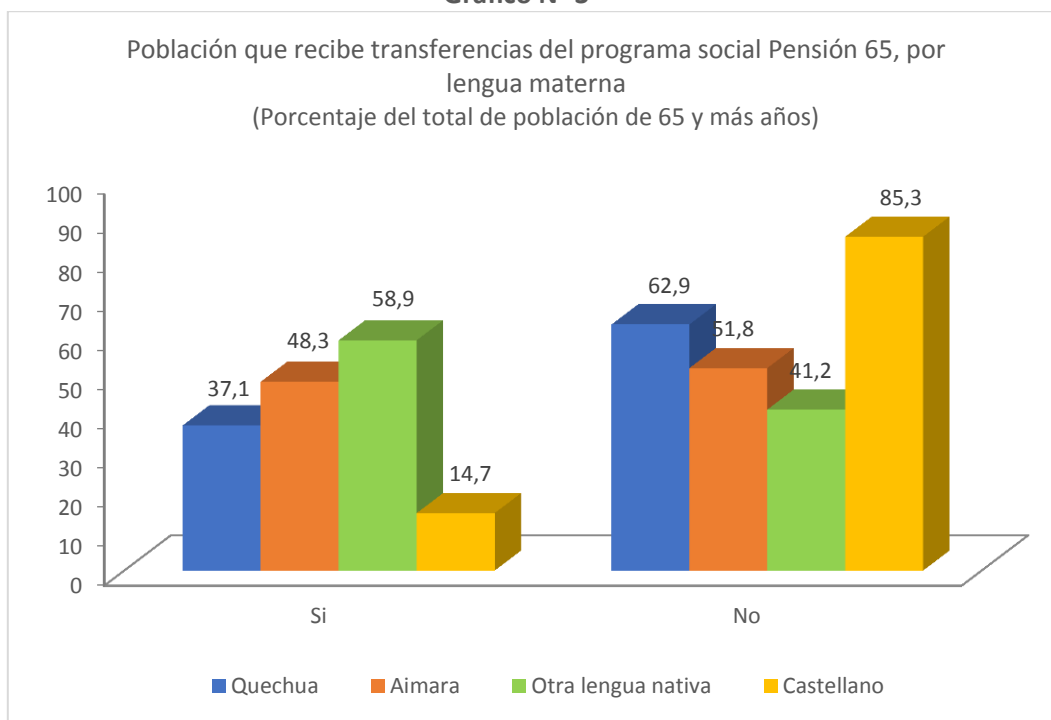
Gráfico N° 2



Fuente: Encuesta Nacional de Hogares (ENAHOG) - INEI
Elaboración: Base de Datos Oficial de Pueblos Indígenas (BDPI), Dirección General de Pueblos Indígenas (DGPI), VMI.

² La categoría “Lengua indígena” considera a las lenguas quechua, aimara y otras lenguas nativas, mientras que “Lengua no indígena” integra al castellano, otras lenguas extranjeras, es sordomudo/a, mudo/a y no sabe/no sabe no responde.

En cuanto a los beneficiarios del programa social Pensión 65³, el 37% de la población mayor de 65 años cuya lengua materna es el quechua recibió transferencias provenientes del programa Pensión 65 durante el año 2016. Asimismo, el 48% de la población con lengua aimara y el 59% de la población que habla otra lengua nativa fueron beneficiarios de este programa. En el caso de la población que habla castellano, el porcentaje de beneficiarios fue de 15%.

Gráfico N° 3

Nota: No considera a los datos de portugués, otra lengua extranjera, lengua de señas peruanas, no escucha ni habla y no sabe/no responde para el cálculo de los porcentajes.

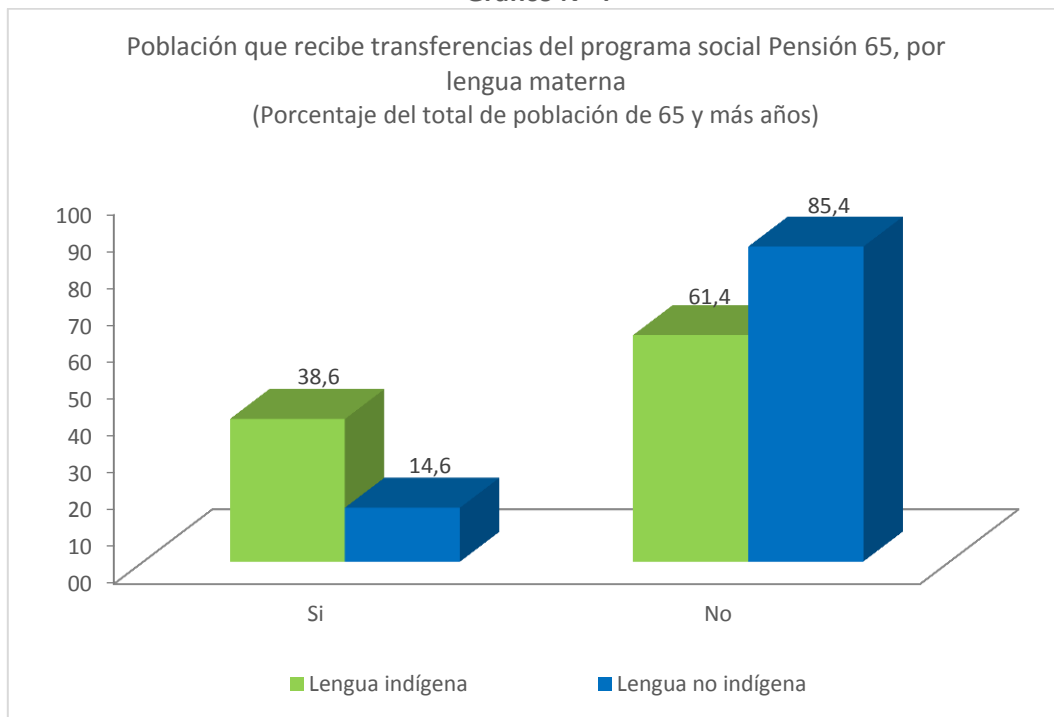
Fuente: Encuesta Nacional de Hogares (ENAHOG) - INEI

Elaboración: Base de Datos Oficial de Pueblos Indígenas (BDPI), Dirección General de Pueblos Indígenas (DGPI), VMI.

³ El porcentaje de beneficiarios del programa social Pensión 65 se calculó a partir de la sección “Transferencias corrientes recibidas en los últimos 6 meses” del Módulo 500, asimismo solo se consideró a la población de 65 a más años de edad.

El análisis de población por lengua materna indígena⁴ y no indígena, nos indica que el 39% de la población de lengua indígena de 65 y más años de edad recibió transferencias del programa social Pensión 65, mientras que para la población de lengua no indígena este porcentaje fue del 15%.

Gráfico N° 4



Fuente: Encuesta Nacional de Hogares (ENAHOG) - INEI

Elaboración: Base de Datos Oficial de Pueblos Indígenas (BDPI), Dirección General de Pueblos Indígenas (DGPI), VMI.

⁴ La categoría "Lengua indígena" considera a las lenguas quechua, aimara y otras lenguas nativas, mientras que "Lengua no indígena" integra al castellano, otras lenguas extranjeras, es sordomudo/a, mudo/a y no sabe/no sabe no responde.